

希尔奇橡树酒店 (Silky Oaks Lodge)

希尔奇橡树酒店依河而建，景色迤迳，毗邻现存最古老的热带雨林——列入世界遗产名录的丹特里雨林国家公园 (Daintree National Park)。酒店完美融合了现代化设计和优雅的远北昆士兰风格，宾客可享受注重生态和文化的体验、探险或豪华休闲活动。酒店毗邻大堡礁，四周环绕着茂密的热带雨林和辽阔的草原。酒店距凯恩斯机场仅一个小时的车程，距道格拉斯港仅二十分钟车程。海岸公路沿着人迹罕至的沙滩和波光粼粼的珊瑚海曲折蜿蜒，一路上可尽情欣赏明媚风景。

希尔奇橡树酒店提供的活动包括：雨林小道步行、河流游泳、划独木舟、潜泳、野餐、自行车短途旅行、向导带领的野生鸟类观察之旅和河畔瑜伽。距此不远处的莫斯曼河谷 (Mossman Gorge) 提供向导带领的土著民体验，包括“梦幻时代徒步之旅”。酒店距道格拉斯港 (Port Douglas) 仅 20 分钟车程，是踏上大堡礁一日游旅程的绝佳出发地。

酒店共有四十间布置精美的树屋，并设有大型温泉浴池和阳台，占地面积达八十英亩，毗邻丹特里雨林国家公园。

树屋餐厅使用当地优质食材，为宾客献上当代澳大利亚美食。富含矿物质的河水是治愈水疗中心 (Healing Waters Spa) 的灵感源泉，一系列水疗护理均使用奢华有机的 Sodashi 产品，让您舒缓身心，尽情放松。



- ✈ 最近的国内和国际机场: 凯恩斯
- 🕒 前往酒店所需的时间: 60 分钟车程
- 🏠 套房数量: 40 (河畔树屋及树屋)
- 👨‍👩‍👧‍👦 宾客可带 8 岁及以上儿童入住

希尔奇橡树酒店 (Silky Oaks Lodge)
丹特里雨林 (The Daintree), 昆士兰州
联系方式: +61 (0)7 4098 1666
或 reservations@silkyoaks.com.au
www.luxurylodgesofaustralia.com.au/silkyoakslodge

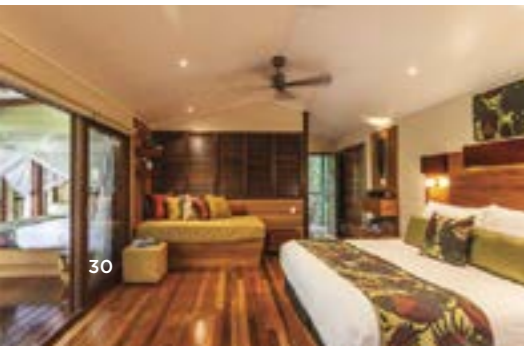
📘 [silkyoakslodge](#)
📷 [silkyoakslodge](#)



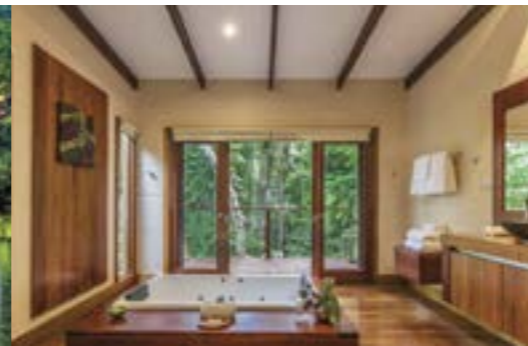
SILKY OAKS LODGE
& HEALING WATERS SPA



“毫无疑问，这里的环境未受影响。酒店毗邻丹特里雨林国家公园，拥有 74 种哺乳动物、两倍之多的爬行动物和两栖动物以及 330 种鸟类。一处友善和谐的目的，恰到好处奢华与许多舒适的物质享受……”
Susan Kurosawa, Wish Magazine



30



31